

FINAL

ΑΛΦ Αλίμου **73** - **88** ΑΣ Πέρα

74%	20 / 27	FT	10 / 17	59%
58%	22 / 38	2p	21 / 28	75%
16%	3 / 19	3p	12 / 30	40%
26	20 - 6	Rb	30 - 9	39
11		Tu	16	

Referees: Δελαγραμμάτικας, Μαυρέλης, Τσαλίκης

Each Period	1st	2nd	3rd	4th
ΑΛΦ Αλίμου	15	21	17	20
ΑΣ Πέρα	28	26	21	13

End of Period	1st	2nd	3rd	4th
ΑΛΦ Αλίμου	15	36	53	73
ΑΣ Πέρα	28	54	75	88



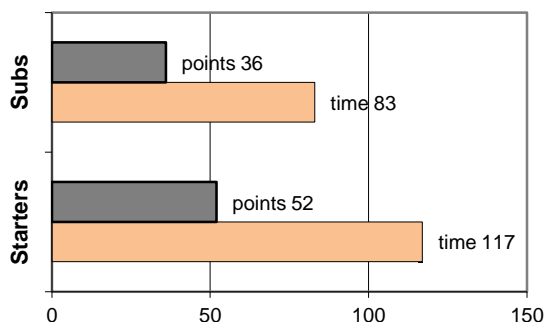
Coach: Γκαναβίας Π. - Φέρτης Ηλ.

Α.Σ. ΠΕΡΑ

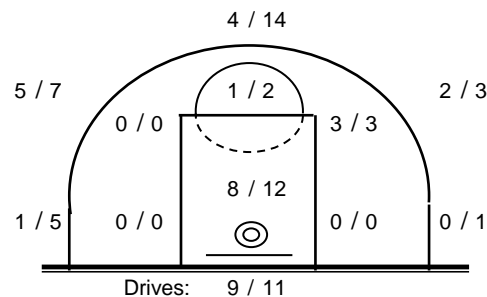
Fast Breaks 7 / 9

# Player	Time (min)	Points	Ft	2p	3p	+/-	Rebs		As	St	Tu	Bl	Fouls		Rkg*	
							de	of					Wo	Co		
4 Βαρδάλος Ηλ.	20	3	0 / 0	0 / 1	1 / 2	2	3	0	5	0	1	0	1	2	8	
5 Οικονόμου Μ.	29	23	4 / 6	2 / 2	5 / 9	10	3	0	0	0	0	0	3	3	20	
6 Μπογάς Π.	3	0	0 / 0	0 / 0	0 / 1	-3	1	0	0	0	1	0	0	1	-	
7 Καδηγιαννόπουλος Γ	13	4	0 / 0	2 / 2	0 / 1	13	1	1	4	0	2	0	2	1	7	
8 Ζέγγος Θ.	27	12	3 / 3	3 / 3	1 / 4	7	1	2	3	0	0	1	2	2	16	
16 Λάμπρου Π.	17	2	0 / 0	1 / 3	0 / 0	14	3	0	1	1	2	1	0	4	4	
10 Φωτόπουλος Θ.	20	24	2 / 2	8 / 9	2 / 4	17	3	0	2	4	2	0	4	0	28	
11 Καμπούρης Θ.	0	0	0 / 0	0 / 0	0 / 0	0	0	0	0	0	0	0	0	0	-	
12 Πιτούλης Αχ.	37	9	0 / 1	3 / 4	1 / 2	15	7	5	4	3	2	0	3	2	23	
13 Σωτηράκης Κ.	17	8	1 / 3	2 / 3	1 / 3	-2	5	0	2	1	2	1	2	2	10	
17 Σκαλούμπκας Ν.	3	0	0 / 0	0 / 1	0 / 1	0	0	0	0	0	0	0	0	1	-	
15 Βουρδέλης Γ.	14	3	0 / 2	0 / 0	1 / 3	2	3	1	0	1	1	0	1	3	3	
Team							0	0			3		0	0		
1st quarter		28	3 / 3	8 / 8	3 / 4		8	1	9	1	5	1	5	3	42	
2nd quarter		26	3 / 5	4 / 4	5 / 14		8	5	6	1	2	1	4	5	34	
3rd quarter		21	0 / 4	6 / 9	3 / 7		6	1	2	8	5	0	4	7	22	
4th quarter		13	4 / 5	3 / 7	1 / 5		8	2	4	0	4	1	5	6	15	
Final Stats		200	88	10 / 17	21 / 28	12 / 30	75	30	9	21	10	16	3	18	21	113
				59%	75%	40%		39								

Starters- Subs ratio



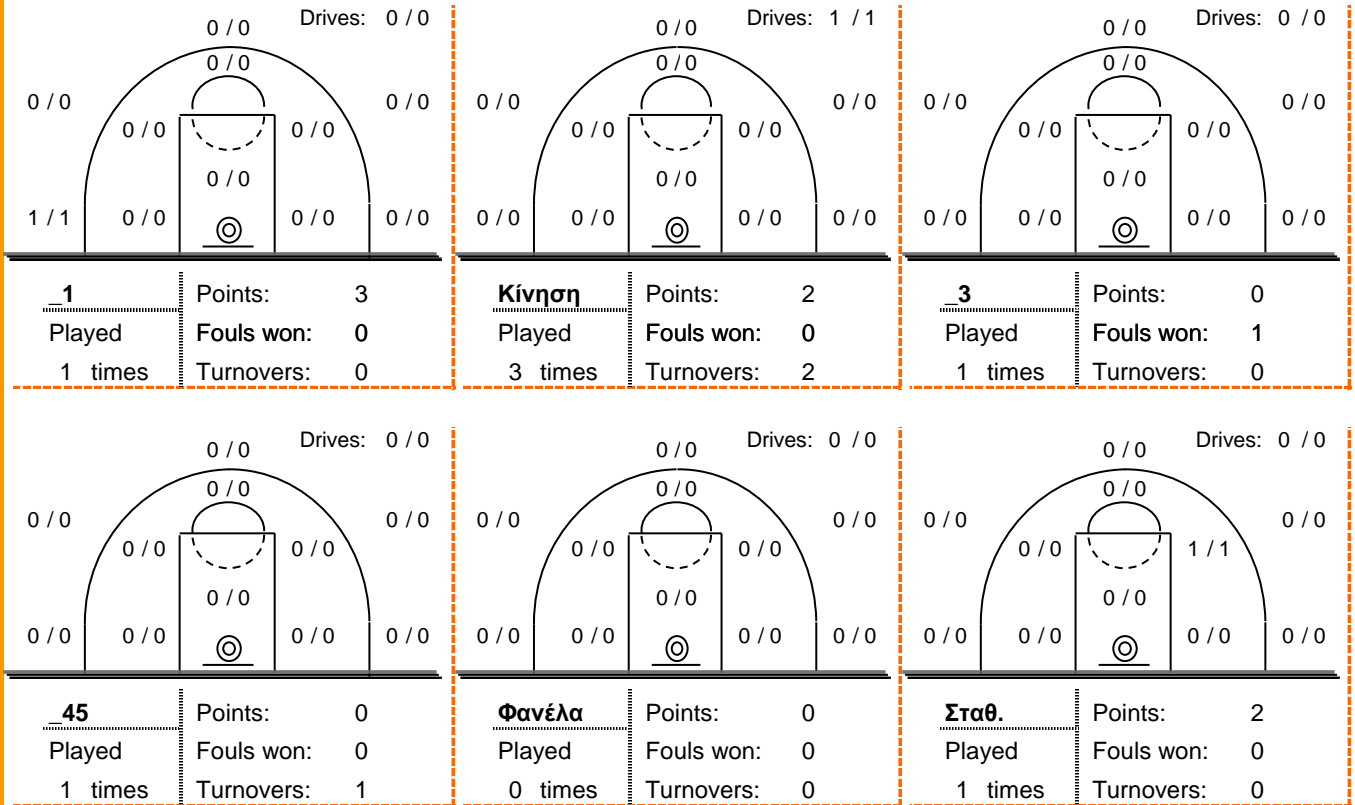
Shot Chart



*Ranking= Pts+Rebs+As+St+B-Mished Shots-Tu (Time Played>7min.)

Offense Analysis

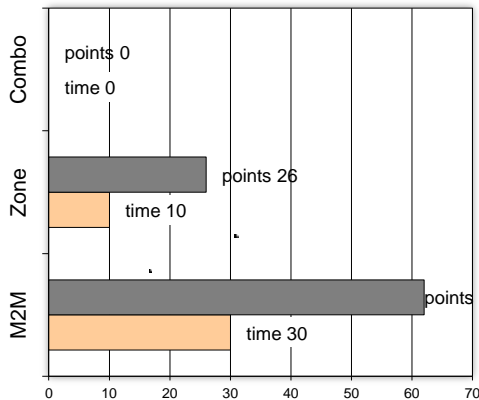
Play performance:



Against Defense Types:

Turnovers:

Fast breaks:



Έγιναν 16 λάθη

- 1 ήταν χρονικές υπερβάσεις,
- 2 ήταν παραβάσεις γραμμών,
- 10 ήταν λάθη κατοχής και
- 3 ήταν βήματα ή μεταφορά.

Επετεύχθησαν 7 αιφνιδιασμοί

- 4 ήταν πρωτεύοντες
- 0 ήταν δευτερεύοντες
- 3 προήλθαν από λάθος του αντιπάλου

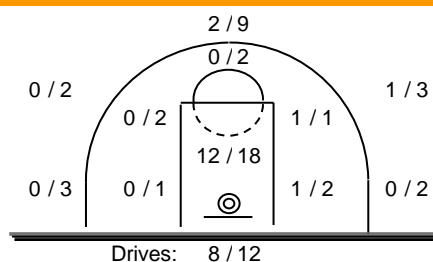
Πραγματοποιήθηκαν συνολικά 80 επιθέσεις, με απόδοση 1.10 έναντι 77 επιθέσεων των αντιπάλων.

Defense Analysis

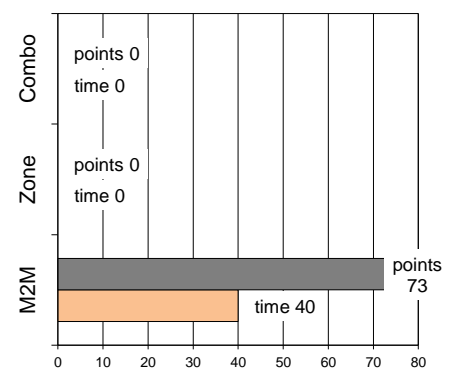
ΑΛΦ Αλίμου

4	0
5 Μαλτίδης Γ.	2
6 Λάμπρου Κ.	0
7 Καφαρίδης Γ.	25 -1
8 Ναυπλιώτης Γ.	0
9 Μπίμπας Σ.	14
10	0
11 Φιρκάσης Ν.	8
12 Χιδιριάν Α.	0
13 Μουζακιώτης Α.	20 -2
14 Κρασιάς Π.	0
15 Τριανταφύλλου Χ.	4

Opponent's shot chart

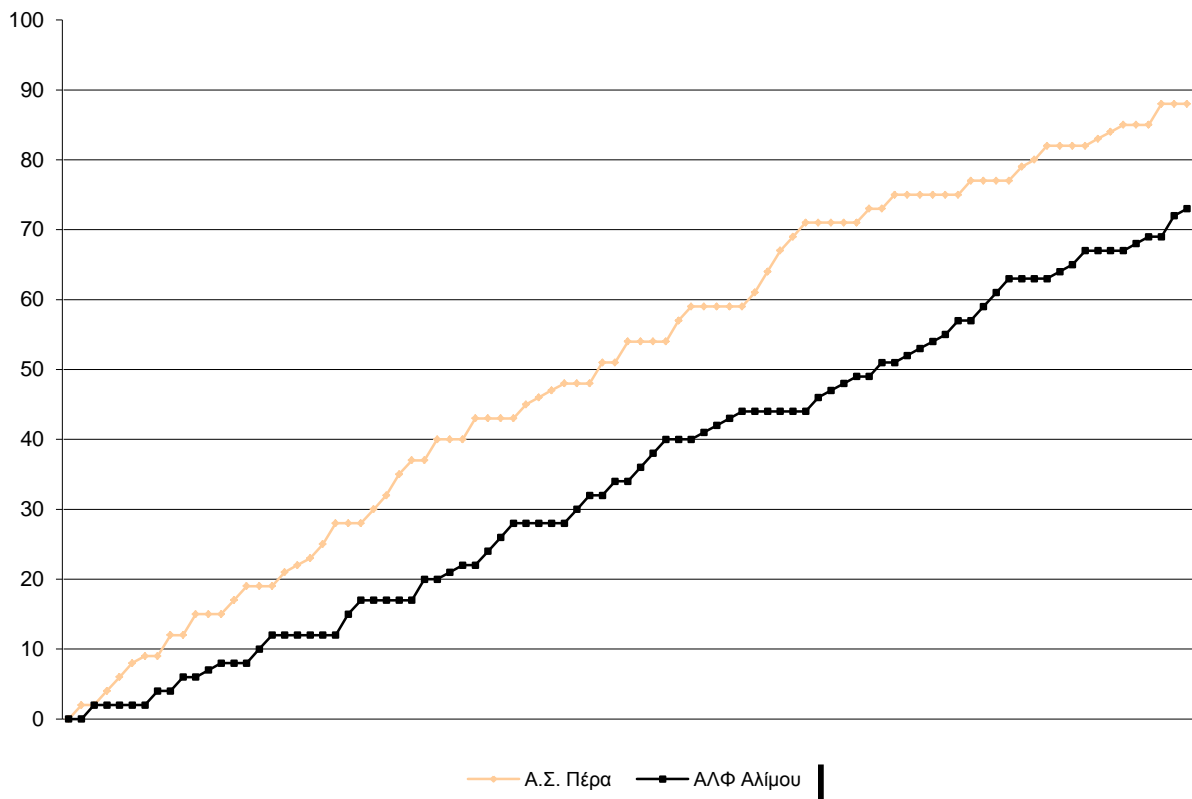


Defense Types Performance

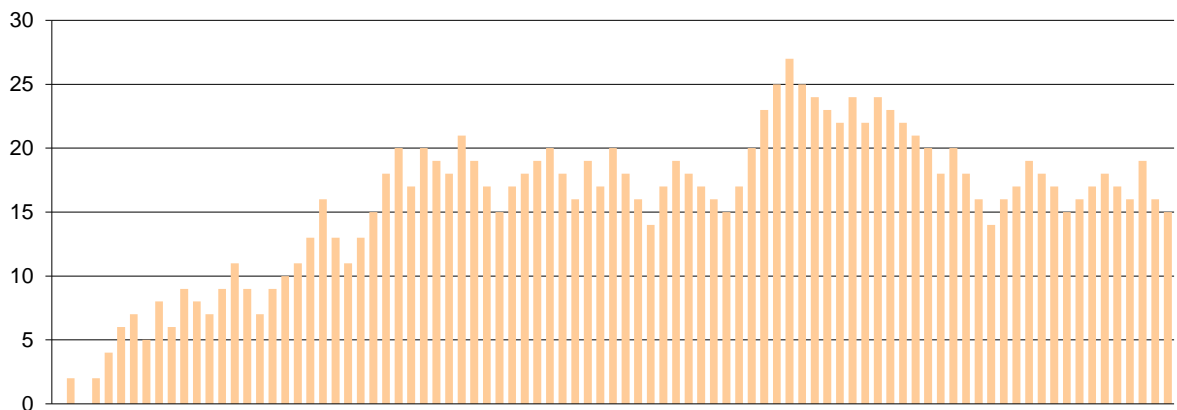


Graphic Stats

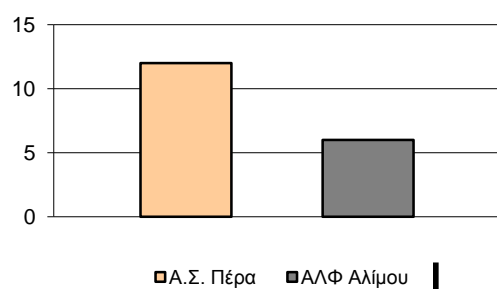
Score Evolution



Score Difference



Largest Scoring Run



Notes

Στο τέλος της 3ης περιόδου ο Λάμπρου χρεώθηκε με 2ο αντιαθλητικό φάουλ και αποβλήθηκε.